

Quality of LIFE

— 心豊かな、質の高い暮らし —

# Dulight<sup>デュライト</sup>

太陽光発電メーカーが本気で作るカーポート

ライフスタイルにジャストフィット



安心のトリプル長期保証

|         |          |        |
|---------|----------|--------|
| リニア出力保証 | システム機器保証 | 自然災害補償 |
| 30年     | 15年      | 10年    |

2台用



クルマも家族も  
Win-Winな  
カーポート誕生

3台用

発電するカーポート

4台用

# Dulight

デュライト

居住地の日照条件にもよりますが、図のように前下りに設置することで、発電量が増える可能性があります。

図のように前後逆に設置し、意匠性を高めることが可能です。※幕板はオプションとなります。(詳しくはP.4へ)

大切なクルマ、  
野ざらしじゃありませんか？

## カーポート

車を守る



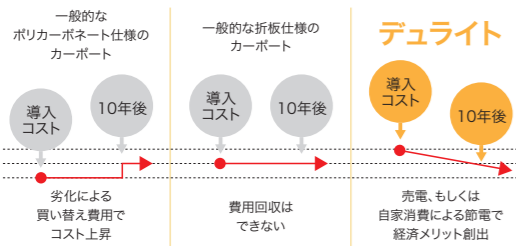
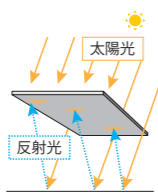
## 太陽光発電

家計を守る

太陽電池モジュールの  
設置を諦めていませんか？

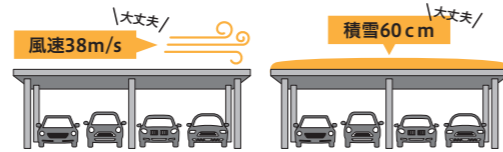
### 長く使えば使うほどお得に 家計にうれしい

地面の反射光も裏面で受光し発電する、より発電効率の高い「両面発電モジュール」を搭載。大切なお車を守りながら発電した電気は、売電や自家消費による節電効果はもちろん、初期導入費用の回収や長期的な経済メリットを創出します。やりくり上手なお母さんの味方です！

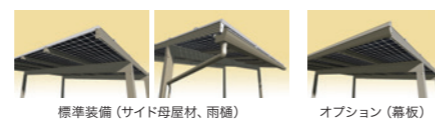


### 住宅に美しく調和する 強くてスタイリッシュ！

**強い** デュライトはモジュールを載せるために作られた専用カーポート。設計時からモジュールの重さをしっかりと想定した安心安全の強度計算で、大切なお車を守ります。



**美しい** 住宅が映える「ステンカラー」を採用。他にはない上質な風合いを演出します。両面発電モジュールを採用しているため、屋根材の上に設置するタイプより明るい印象を与えます。住宅の印象を邪魔しないスタイリッシュな空間づくりでお父さんも大満足！



電気代が節約できていいわ！

自分の家がカッコよく見えるね

パパママ (ボクが大きくなっても保証が続いてるんだね)

停電してもこわくないよ



### 高品質だから実現した 15年&30年の長期保証

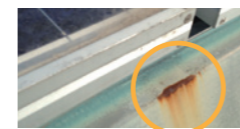
業界トップクラスの手厚い保証でしっかり守ります。通常のカーポートの保証期間を遙かに上回る15年保証！さらに太陽電池モジュールの出力を30年保証いたします！お子さまの成長を見守りながら、安心して長くご利用いただけます。(詳しくはP.7へ)



#### 錆びや雨漏りに強い！だから長く使える！

##### 錆びに強い！

最高グレードのアルミ表面処理で、過酷な環境や強い紫外線でも、長持ちします。※陽極酸化複合皮膜(A1種)



折半屋根にみられる劣化の可能性が軽減されます。

##### 雨漏りに強い！

散水試験によって検査されたガラス屋根で、天井面からの雨漏りをしっかりと防ぎます。



※散水試験はカーポート内への浸水の防止を100%保証するものではありません。横雨や、台風などの激しい雨によって、天井面以外から本体を伝って雨水が入り込む可能性があります。

### デュライトだからできる 家族も守るカーポート

デュライトは太陽が昇り続ける限り電気を作り続けます。万が一の停電の際も、太陽光発電の自立運転機能により電気を取り出すことが可能です。もう停電は怖くないね！

※パワーコンディショナの種類により、自立運転機能が無いものや、御使用いただくには別途工事が必要な場合がございます。

#### 災害時も安心

デュライトが非常電源になることで、ご家族の安心を守ります。

※デュライトから直接電源をとることはできません。



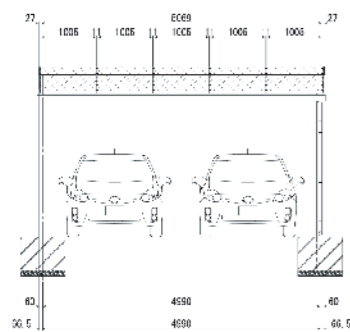
#### 我が家を災害に強い家に！

さらに家庭用蓄電システムを設置することにより、デュライトで発電した電気を貯められるようになります。例えば災害時、貯めた電気を使うことで「在宅避難」ができる家として、自宅のグレードアップにつながります。蓄電システムの導入で、家族みんなの安心感がUPします！



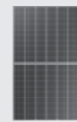


## 2台置き



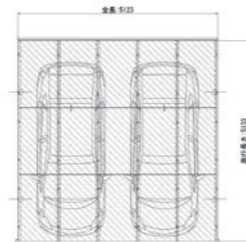
太陽光発電設備 (正面図)

使用モジュール  
NER120M340J-MBD

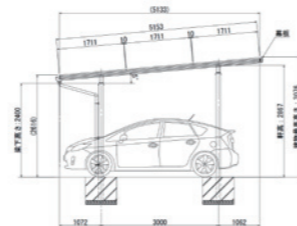


設置枚数15枚  
寸法 (奥行×間口) : 5,133mm×5,123mm

定格出力 **5.10kW**

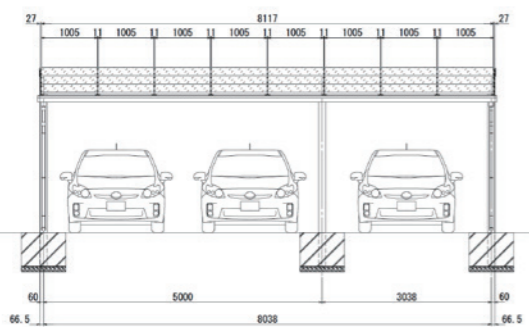


太陽光発電設備 (平面図)



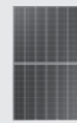
太陽光発電設備 (側面図)

## 3台置き



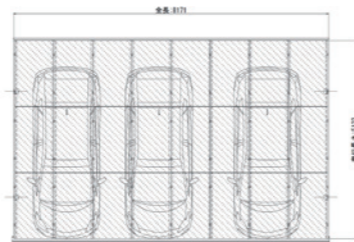
太陽光発電設備 (正面図)

使用モジュール  
NER120M340J-MBD

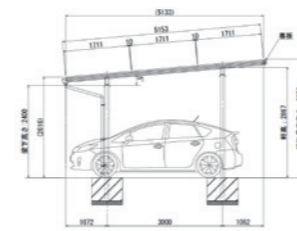


設置枚数24枚  
寸法 (奥行×間口) : 5,133mm×8,171mm

定格出力 **8.16kW**

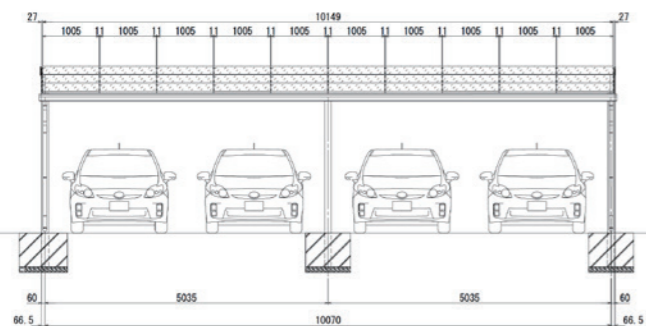


太陽光発電設備 (平面図)



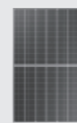
太陽光発電設備 (側面図)

## 4台置き



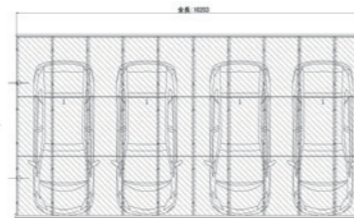
太陽光発電設備 (正面図)

使用モジュール  
NER120M340J-MBD

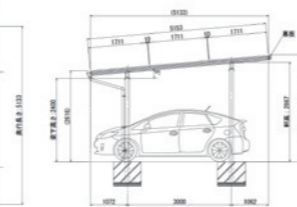


設置枚数30枚  
寸法 (奥行×間口) : 5,133mm×10,203mm

定格出力 **10.20kW**



太陽光発電設備 (平面図)

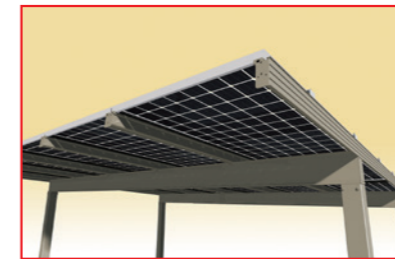


太陽光発電設備 (側面図)

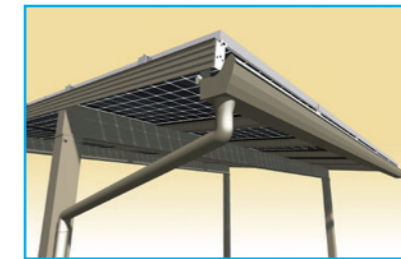
※高さ制限2400mm以下となります。設置地面の状況により2400mm以下になる場合もございますので、詳細はお見積りの際にご相談ください。

## 標準タイプ

雨桶、サイド母屋材が標準装備です

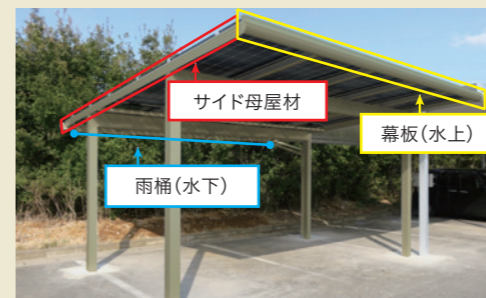


サイド母屋材  
パネルの側面を隠した、高い意匠性



雨桶

### カーポート装備箇所



※水上・水下: 建物の水勾配(こぼれ)傾きをとったときの一番高い部分が水上、一番低いところが水下。

### オプション

幕板は全タイプ共通で、オプションとしてつけることが可能です。

#### 幕板

骨材とモジュールの線を隠し、より美しい景観を守ります。



### 製品仕様

|      | 材質                   | 表面処理        |
|------|----------------------|-------------|
| 架台本体 | アルミニウム合金 (A6005C-T5) | 陽極酸化複合皮膜A1種 |
| ボルト類 | ステンレスSUS304          | SUS素地       |

### 設置条件

|             |  |
|-------------|--|
| 耐風圧性能       | 設計基準風速38m/s以下  |
| 耐積雪性能       | 最大積雪60cm以下 (積雪単位荷重20N/m <sup>2</sup> ・cm)                  |
| 開口間口 (芯々寸法) | 2台用: W4990mm<br>3台用: W5000mm+3038mm<br>4台用: W5035mm+5035mm |
| 梁下高さ        | 最下部高さGL+2400mm   |

## 塩害仕様

標準仕様で、海岸からの距離300m以上の地域を対応。海岸から300m~50mの地域では、重塩害仕様がお選びいただけます。

※上記はカーポート (架台) 部分に限ります。太陽電池モジュールに関しては、標準仕様で海岸からの距離500m以上の地域を対応。海岸から500m~50mの地域では、重塩害仕様がお選びいただけます。

|       | 海岸線からの距離     | アルミ材            | ボルト・ナット      | 仕様    |
|-------|--------------|-----------------|--------------|-------|
| 通常地域  | 2.0km以上      | A-1種 (7+7μm以上)  | SUS304       | 通常仕様  |
| 塩害地域  | 2.0km未満~300m | 〃               | 〃            | 〃     |
| 重塩害仕様 | 300m以内~50m   | A-1種 (9+12μm以上) | SUS304 +保護皮膜 | 重塩害仕様 |

## 太陽電池モジュール

単結晶

### NER120M340J-MBD

モジュール変換効率 **19.7%**

公称最大出力 **340W**

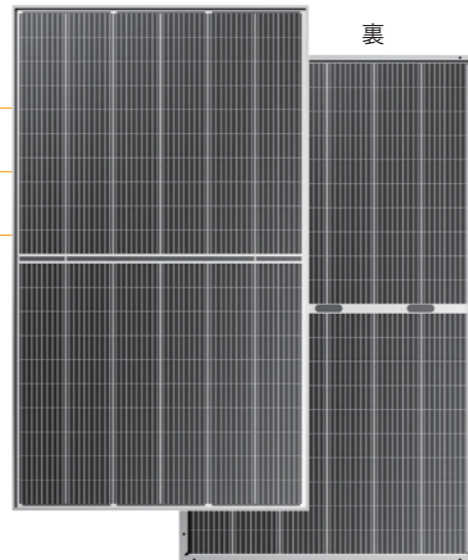
PERCモジュール

暑さに強いから  
**夏も  
しっかり発電!**

#### 両面発電モジュール

表

裏



●裏面の受光状況により実発電量の向上が期待できます。

両面発電総合電気特性 (340W)

| 裏面出力条件(裏面側出力+表面側出力) | 0%   | 5%   | 10%  | 15%  | 20%  | 25%  |
|---------------------|------|------|------|------|------|------|
| 公称最大出力(Pmax)        | 340W | 357W | 374W | 391W | 408W | 425W |

※裏面の出力条件は、受光量に左右されます。裏面の受光は空気中の散乱光と地面からの反射光によるもので、受光量は設置角度、天気、地面の素材や色彩に左右されます。  
※記載された数値は参考値であり、5%~25%の出力向上を確約するものではありません。



#### 9本のバスバー

バスバーを9本に増やし、インターコネクタには9本のラウンドワイヤーを採用。フィンガー間隔を狭め、抵抗損失を低減させ出力を向上させました。また丸型のインターコネクタにより、光の一部をセル側へ二次反射させ、より多くの光を取り込むことができます。

#### ハーフカットセル

従来のセルを2分割したハーフカットセルを採用。1ストリング当たりの電流値を少なくすることで配線の発熱による電力ロスを軽減しました。同時に温度係数が向上し高温環境下の発電能力が向上しました。

#### 両面発電モジュール

耐久性の高い特殊強化ガラスを使用。発電性能を持ちながら屋根建材としても高いパフォーマンスを発揮します。

#### 品質へのこだわり

これまでの実績経験を活かし、製品全数に対するWチェックを含めた10のSTEPを通してお客様のもとに届けます。品質へのプライドがあるからこそできるこだわりです。

##### ●信頼と実績の自社モジュール

当社は、太陽光発電に関する販売・施工実績1.6GW、リユースモジュール検査実績50,000枚以上を誇る国内メーカーです。デュライトの太陽電池モジュールにもこの経験が活かされており、高い性能技術評価ですべてのモジュールを検査することで、最高品質の製品をお届けします。

##### ●カーポートへのこだわり

カーポート部分は、材料調達から切断・加工まですべて国内JIS認定工場にて対応。専門メーカーとして培った経験をもとに、独自の厳しい検査項目をクリアした高品質の製品のみがお客様のもとに届けられます。



#### 製品をお届けするまでの 10のSTEP

(太陽電池モジュールの場合)

- |                  |   |
|------------------|---|
| 製造委託先評価・<br>商材評価 | ①製造委託先認定(工場・工程監査)<br>②認証規格試験<br>③自社信頼性試験                            |
| 生産準備・製造          | ④製品仕様・品質基準の決定<br>⑤立会検査<br>⑥工程検査Wチェック(全数検査)<br>※一部の製品を除く<br>⑦量産品抜取検査 |
| アフターサービス         | ⑧継続的改善活動<br>⑨不具合処理(検査・交換)<br>⑩保証・補償の提供                              |

#### 「匠品質」 駒ヶ根クオリティ

品質と安心へのあくなきこだわり。  
それが「匠品質」駒ヶ根クオリティ。



経験と  
実績

高品質を生む  
検査施設

品質への  
プライド

手厚い  
保証・サポート

## パワーコンディショナ

#### ネクストエナジー製

屋外用マルチストリング型

SPSM-443A-NX  
SPSM-444A-NX  
SPSM-554A-NX

4.4kW  
4.4kW  
5.5kW

変換効率※  
**96.0%**

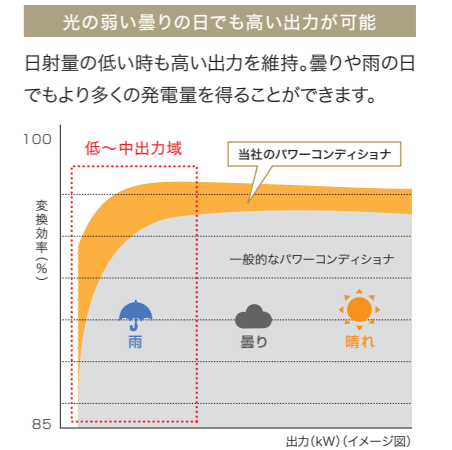
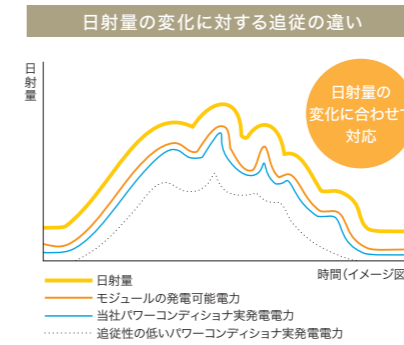
製品保証  
**15年**



※JIS C 8961に基づく効率測定方法による定格負荷効率を示します。

#### 天気の変化をすぐにキャッチ! 電気をムダなく取り込む優れた技術

太陽電池モジュールの発電量は1日の中で変動します。電気を取り込むパワーコンディショナにも発電量の変化に対応できる仕組みが必要です。当社のパワーコンディショナは、日射量が変わっても常に最大出力で電気を取り出せるよう、発電量の上下に追従するMPPT制御を搭載。太陽光発電システムでつくった電気を無駄なくパワーコンディショナに取り込みます。



#### パワーコンディショナの 「マルチストリング型」とは

パワーコンディショナにはマルチストリング型と集中型があります。集中型はパワーコンディショナに接続されている全てのモジュールに対し一括して制御を行います。一方マルチストリング型は、MPPTを複数搭載し、ストリング(太陽電池モジュールを直列に配線したもの)ごとにMPPT制御を行うので、表面、裏面のいずれの面においても影の影響を軽減し、最大限の発電量を望めます。

#### カラーモニターセット

カラーモニターセット

### SPCM276S-NX

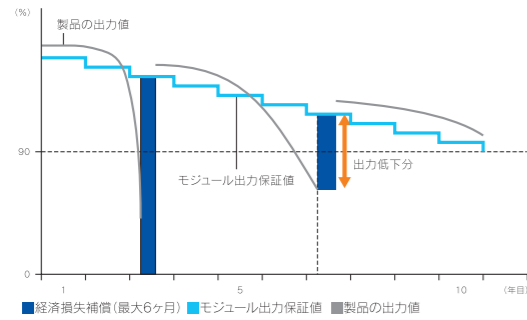


- 豊富なデータ表示により、多彩な項目でデータをチェック
- 電力検出ユニットSPW276を使用することで部屋ごと(分岐回路1ヵ所まで)の電気使用量が分かる
- 電気自給率・環境貢献度が見えるから環境意識が高まる
- 遠隔出力制御に対応



## モジュール保証

### モジュールメーカー初<sup>※1</sup>、「経済損失補償」10年標準付帯

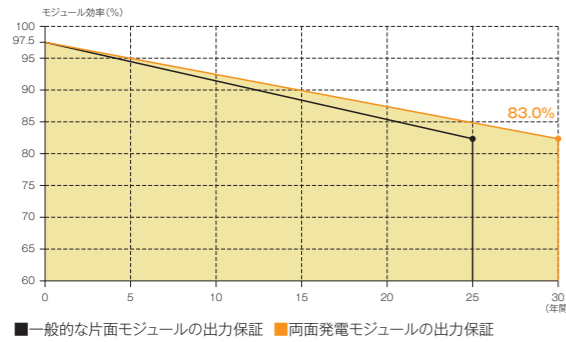


業界初ネクストエネルギー独自の保証制度。  
不具合が発生した太陽電池モジュールが原因の経済的な損失を最大6ヶ月間補償します。本製品納入後10年以内に、出力保証における出力の不具合により生じた売電収入の経済的損失を、最大6ヶ月間補償します。



○経済損失補償は太陽電池モジュール単体にかかる補償であり、太陽光発電システム全体にかかる保証ではありません。○10年以内に製品が左記のリニア出力保証値を下回った場合、当該製品の出力値との差を低下分として、その低下分に相当する売電収入の損失分を最大6ヶ月間補償します。なお不具合が発生したモジュールの撤去費用、再設置費用、代替モジュールの輸送費用も無償補償いたします。○お客様、当社の双方が不具合を確認できた日が補償の起点となります。○補償はモジュール出力保証の対象となったモジュールのみで、次の経済損失は補償の対象外となります。(1) 本製品の取扱い以外の原因による経済損失 (2) 二次的な経済損失

### 30年のリニア出力保証



両面発電モジュールは通常の片面モジュールの25年に比べて、さらに長期の30年出力保証。1年目の保証値は97.5%。2年後以降の保証値は、それぞれ毎年0.5%ずつ下げた値を保証し、30年目は出力の83%を保証値とします。



※掲載の保証値は公称最大出力に対する保証値です。出力の低下については、リニア出力保証や経済損失補償で定める基準にて保証します。

## システム機器保証・自然災害補償

業界初<sup>※2</sup>



当社所定の対象機器ご購入で、システムごと保証いたします。<sup>※3</sup>

### システム機器保証

保証対象となる機器に製造上の異常が発見された場合、保証開始日から15年間、該当機器の修理または交換を行います。

**対象機器**



太陽電池モジュール



パワーコンディショナ(モニタは除く)



接続箱



延長ケーブル



架台(カーポート)

モニター、一部接続箱除きます。パワーコンディショナはネクストエネルギー製に限りです。モジュール、ケーブル、架台のみのセット購入も対象です。



ソーラーカーポートシステム

### 自然災害補償<sup>※4</sup>


当社のソーラーカーポートシステム(デュライト)を新規にご購入・設置いただいたお客様全てに、自然災害による万が一の損害の補償をご提供します。


**補償対象機器**


- ・太陽電池モジュール ・パワーコンディショナ
- ・接続箱 ・架台(カーポート) ・表示機器
- ・これらの付属品もしくは付属配線(設置時に供給したもの)


**補償対象となる事故**


  
火災

  
破裂・爆発

  
ひょう災・雪災

  
落雷

  
風災

  
水災

「外部からの衝突」、「盗難」も補償対象となります。

※1: 2016年2月10日時点(当社調べ)  
 ※2: 2020年8月1日時点(当社調べ)  
 ※3: 保証の範囲は、ネクストエネルギー・アンド・リソース社から供給を行う太陽電池モジュール、パワーコンディショナ、接続箱、ケーブル、架台が故障したことにより使用されている太陽光発電システムの失われた発電機能の回復を目的とした当該製品の修理となります。修理が困難と判断した場合は、同一製品または基本機能上同等の製品への置き換えにより対応を行うこととし、置き換える基本機能上同等の製品は故障した当該製品と完全同一のものを保証するものではありません。HEMS、蓄電池は対象外となります。システム機器保証15年無償はモジュール容量30kW未満までとなります。30kW以上120kW以下の場合、10年保証は無償、15年保証は有償となります。15年有償保証はモジュール容量120kWが上限となります。適応の詳細は製品によって異なりますので、弊社までご確認ください。架台部(カーポート)の保証範囲は構造耐力上主要な部分(支柱、梁材、社部材等の主要骨材、ポルトナット)のみです。左記以外の部分は1年間の保証となります。  
 ※4: 補償対象機器(太陽電池モジュールのガラスを含む)の小さな傷や、汚れなど保険対象の機能に直接関係のない外形上の損傷は、補償対象外です。自然災害補償の対象は太陽光発電システム容量1000kW以下となります。システム容量が1000kWを超える場合は補償対象外となります。詳細は営業担当までお問い合わせください。

## 会社概要

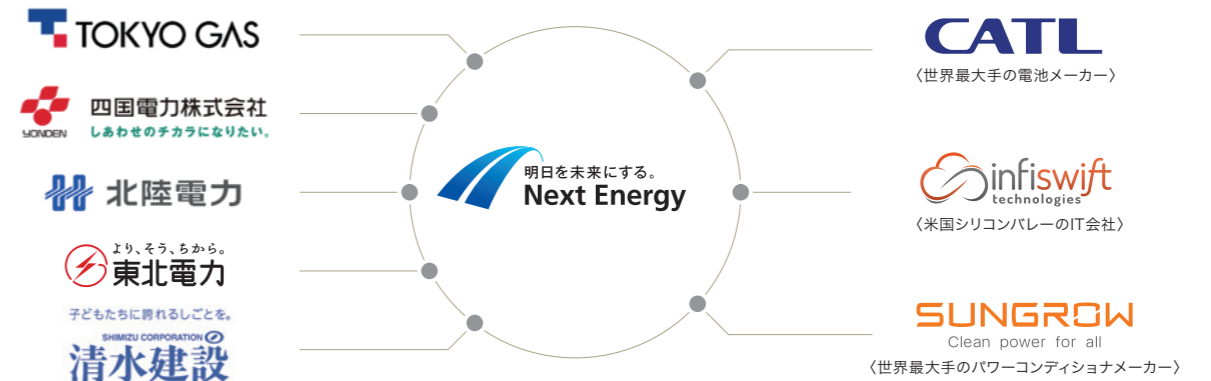
|         |                        |
|---------|------------------------|
| 社名      | ネクストエネルギー・アンド・リソース株式会社 |
| 設立      | 2003年12月設立             |
| 資本金     | 3億9,000万円              |
| 代表取締役社長 | 伊藤 敦                   |
| 売上高     | 270億7,725万円(2019年6月期)  |
| 従業員数    | 242人(2019年10月1日現在)     |

[ネクストエネルギー拠点一覧]



## ネクストエネルギーの提携企業

(順不同・敬称略) ※2020年7月現在



## 沿革

|          |   |          |  |
|----------|---|----------|--|
| 2003年12月 | 自然エネルギー利用のトータルサポート企業として設立                             | 2017年 8月 | 中国上海市に奈克徳特(ネクスト)新能源科技(上海)有限公司を設立                             |
| 2005年10月 | 国内初、中古太陽光発電装置の買取・販売を行う『太陽光発電リサイクルセンター』運営開始            | 2017年12月 | 経済産業省より長野県の「地域未来牽引企業」に選定                                     |
| 2008年 6月 | グリーン電力証書専門の販売サイト『グリーン電力証書取引所』運営開始                     | 2017年12月 | シリコンバレーのテクノロジープロバイダーInfiswiftに出資                             |
| 2009年 6月 | 独立型太陽光発電装置専門サイト『オフグリッド・ソーラー』運営開始                      | 2019年 6月 | 代表取締役・伊藤 敦がJPEA(一般社団法人 太陽光発電協会)の理事に選出され就任                    |
| 2010年 3月 | 『循環型エネルギー・サービス・ネットワーク』発表。『グリーン電力供給サービス』を本格始動          | 2019年 6月 | 東京ガス株式会社と資本提携しIoTプラットフォーム制御システムの共同開発契約を締結                    |
| 2012年 2月 | 太陽光発電システムレンタル専門サイト『レンタソーラー』運営開始                       | 2019年 7月 | 中国・CATL(Contemporary Ampere Technology)と蓄電池の開発・販売に関する業務提携を締結 |
| 2012年11月 | 太陽光発電事業の効率的・効果的なメンテナンスを提供する『メンテナンスサービス』開始             | 2019年 7月 | 四国電力株式会社と資本提携  |
| 2013年10月 | ネクストホールディングス新体制への組織改編                                 | 2019年11月 | 北陸電力株式会社と資本提携  |
| 2014年 6月 | 株式会社ヴェリア・ラボラトリーズの全株式を取得し子会社化                          | 2019年11月 | Sungrow Power Supply Co., Ltd.と産業用蓄電システムの共同開発に調印             |
| 2014年 6月 | 品質マネジメントシステムの国際規格「ISO 9001:2008・JIS Q 9001:2008」認証を取得 | 2020年 1月 | 国際NGOのCDPより再エネプロバイダーとして日本で初めて認定を受けパートナーシップを締結                |
| 2015年11月 | 特定規模電気事業者(PPS)として電力供給開始(電力サービスブランド『GREENa』をリリース)      | 2020年 7月 | 東北電力株式会社と資本提携  |
| 2016年 3月 | グループ外企業3社との共同出資により合同会社アールツーソリューションを設立                 |          | 清水建設株式会社と資本提携  |

販売・施工実績 **1.6GW**以上<sup>※</sup>

住宅用からメガソーラーまで国内外問わず多くのお客さまに選ばれています。

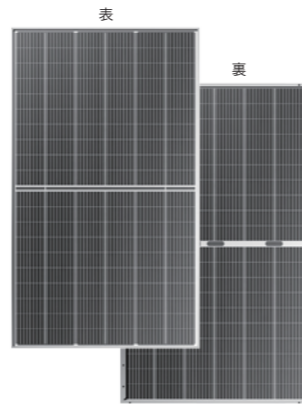
※2020年2月時点 重複案件については除く/完工案件/架台工事のみも含む

## スペック

### 太陽電池モジュール

|                 |                 |        |  |
|-----------------|-----------------|--------|--|
| メーカー            | ネクストエナジー        |        |  |
| 型式              | NER120M340J-MBD |        |  |
| 公称最大出力          | 340W            |        |  |
| 公称最大出力動作電流(Imp) | 9.62A           |        |  |
| 公称最大出力動作電圧(Vmp) | 35.35V          |        |  |
| 公称短絡電流(Isc)     | 10.25A          |        |  |
| 公称開放電圧(Voc)     | 41.65V          |        |  |
| モジュール変換効率※1     | 19.7%           |        |  |
| 最大システム電圧        | 1500V           |        |  |
| 公称質量            | 22.0kg          |        |  |
| 公称サイズ(H/W/D)    | 1711×1005×30 mm |        |  |
| 機械的耐荷重          | 積雪荷重            | 5400Pa |  |
|                 | 風圧荷重            | 2400Pa |  |

※掲載内容は製品の仕様変更などで予告なく変更になる場合があります。



NER120M340J-MBD

### パワーコンディショナ(ネクストエナジー)



|             |                               |                              |              |
|-------------|-------------------------------|------------------------------|--------------|
| メーカー        | ネクストエナジー                      |                              |              |
| タイプ         | 屋外用マルチストリング型※2                |                              |              |
| 型式          | SPSM-443A-NX                  | SPSM-444A-NX                 | SPSM-554A-NX |
| 定格出力        | 4.4kW                         | 4.4kW                        | 5.5kW        |
| 遠隔出力制御※3    | 対応                            |                              |              |
| 定格入力電圧      | DC330V                        |                              |              |
| 入力運転電圧範囲※4  | DC50V～450V                    |                              |              |
| 入力回路数       | 3回路                           | 4回路                          |              |
| 最大入力電流      | 31.5A(最大10.5A/1入力)            | 42A(最大10.5A/1入力・短絡電流11A/1入力) |              |
| 定格出力電圧      | AC202V 50または60Hz              |                              |              |
| 電力変換効率※5    | 96.0%                         |                              |              |
| 出力電気方式      | 単相2線式(但し連系時は単相3線式)            |                              |              |
| 単独運転検出      | 能動的方式、受動的方式、(多数台連系対応単独運転防止機能) |                              |              |
| 力率一定制御      | 対応(0.80～1.00、0.01毎)           |                              |              |
| 停電時手動復帰     | 対応                            |                              |              |
| 自立運転        | 手動切替え(1.5kVA)※6               |                              |              |
| 運転音         | 30dB                          |                              |              |
| 外形寸法(W/H/D) | 706×407×214mm                 |                              |              |
| 設置場所※7      | 屋内・屋外兼用                       |                              |              |
| 防塵防水性能      | IP55                          |                              |              |
| 質量(本体のみ)    | 約25kg<br>(ガード壁取付板含む約31kg)     | 約26kg<br>(ガード壁取付板含む約31kg)    |              |
| 使用温度範囲      | -20℃～+50℃                     |                              |              |
| 備考          | 無効電力制御<br>外部停止入力端子            |                              |              |

### 一括制御リモコン



|             |   |
|-------------|---|
| メーカー        | ネクストエナジー  |
| 型式          | SPUR-1MA-NX   |
| 運転/停止       | スライドスイッチ  |
| LED         | 連系時:緑 自立時:橙   |
| 液晶画面サイズ     | 50×23(mm)   |
| プザー         | 有り(キー操作時または異常発生時)   |
| 電源電圧        | 定格DC8V(パワーコンディショナより受電)  |
| 配線          | 有線  |
| 外形寸法(W/H/D) | 70×120×18mm<br>(突起物を除く)   |
| 動作温度範囲      | -20℃～+50℃   |
| 備考          | 最大10台までの一括運転/<br>停止操作ができます。<br>接続されたパワーコンディショナの<br>発電電力や積算電力量が確認できます。 |

### モニター送信ユニットセット

|                 |  |
|-----------------|--|
| セット品型式          | SPCM276S-NX  |
| メーカー            | ネクストエナジー   |
| 型式              | SPCM276-NX   |
| 遠隔出力制御対応        | 対応   |
| 表示方式            | 全量買取/余剰買取対応  |
| 外部発電量           | 対応   |
| 電力表示(数値)        | 【余剰】発電、消費、売電、買電、個別消費、個別発電<br>【全量】発電、個別発電                     |
| 電力量表示(数値、グラフ)   | 【余剰】発電量、消費量、売電量、買電量、個別消費量、個別発電量<br>【全量】発電量、個別発電量             |
| エコキュート単独使用電力量※8 | 対応※9、10  |
| ルーターへの接続方法      | 無線LAN※11/有線LAN   |
| 液晶              | 7インチWSVGAカラーTFT液晶(1024×600ドット)約1,677万色                       |
| 消費電力            | 動作時5W/ 10VA  |
| 外形寸法(W/H/D)     | 194×120×31(mm)   |
| 推奨適合メモリーカード     | microSDカード(モニター)、microSD(128MB～2GB)、<br>microSDHC(4～32GB)※12 |
| 質量              | 0.5kg(台座を除く)   |
| 設置形態            | 屋内卓上置き、壁取付   |
| 電力検出ユニット        | 0℃～+40℃ RH90%以下(氷結、結露なきこと)                                   |



SPCM276-NX

SPW276-NX/  
SPW276T-NX

|             |  |
|-------------|--|
| メーカー        | ネクストエナジー   |
| 型式          | SPW276-NX(単品販売時はSPW276T-NX)  |
| 対応          | 余剰・全量  |
| 計測項目        | 【余剰】主幹電力、太陽光発電電力、<br>外部発電電力(オプション)※9、10<br>個別消費電力(オプション)※9、10<br>【全量】太陽光発電電力 |
| ルーターへの接続方法  | 無線LAN※11/有線LAN   |
| 消費電力        | 3W/6VA   |
| 外形寸法(W/H/D) | 120×270×60mm   |
| 質量          | 約0.7kg   |
| 動作環境        | -10℃～+50℃ RH90%以下(氷結、結露なきこと)   |

※1モジュールの面積をもとに計算。試験条件:日射照度1000W/m<sup>2</sup>、モジュール温度25℃、AM=1.5  
 ※2接続箱一体になるため、接続箱・昇圧回路付接続箱・マルチ接続箱を接続できません。  
 ※3遠隔出力制御対応のシステムについて、本製品は2015年1月22日交付の再生可能エネルギー特別措置法施行令規則の一部を改正する省令と関連告示に対応した機器です。遠隔出力制御を行うためには、対応した以下の機器が必要です。①パワーコンディショナ②出力制御ユニット(電力検出ユニット、モニター等)また、遠隔出力制御を有効にするためには、インターネット回線への接続が必要です。今後正式発表される遠隔出力制御の仕様によっては、出力制御ユニットのファームウェア(ソフトウェア)の更新や設置場所での作業(有償)が必要となる場合もあります。詳細については、遠隔出力制御の仕様が各電力会社から発表された後、お知らせ予定です。なお下記の費用はおお客様のご負担となります。①出力制御ユニットの機器代、工事代②インターネット回線契約・利用に伴う費用など  
 ※4電気設備技術基準の対地電圧は450V以下であることと規定されています。450V以下となるようなシステム設計をしてください。

※5JIS C8961に基づく効率測定方法による定格負荷効率を示します。  
 ※6自立運転コンセント用自立運転出力端子付き。自立運転用コンセントを設置する場合は配線工事が必要となります。  
 ※7次の場所には設置しないでください。①屋外(屋内用のみ) ②直射日光のあたる場所 ③塩害地域の屋外 ④塵埃がある場所 ⑤爆発性・可燃性・腐食性およびその他有毒ガスのある場所 ⑥振動または衝撃を受ける場所 ⑦風通しの悪い場所  
 設置場所の詳細につきましては仕様書、施工説明書をご参照ください。  
 ※8エコキュートが無くても太陽光発電用の電力量のモニターとして使用することはできません。エコキュートの機種には限定があります。またエコキュートの増設リモコンは設置できません。  
 ※9別売りの電流センサー増設用セットが必要です。  
 ※10個別消費または外部発電を1か所測定可能。オプションのセンサー、ケーブル類の施工と電力検出ユニット内のDIP-SWの設定が必要。  
 ※11ご利用環境によっては接続できない場合があります。  
 ※12microSDXCは非対応。全てのSD(microSD)メモリーカードの動作を保証するものではありません。

※商品画像の色は印刷の具合で実物と若干異なる場合があります。また、外観・仕様は改良の為、予告なく変更することがございますのでご了承ください。

## 【本製品の取り扱いに関して】

●本カタログに掲載の製品は、日本国内専用です。●使用用途や設置地域により建築確認申請が必要になりますので、建築設計者様にご確認ください。●家屋の雪や植木鉢などの落下のおそれのある場所への施工は避けてください。●豪雪地域での施工は避けてください。●積雪が60cmを超えないうちに、必ず雪下ろしをしてください。●施工時・メンテナンス以外は、絶対に屋根の上に乗らないでください。●みだりに改造、変更をしないでください。



ネクストエナジー・アンド・リソース株式会社

|          |           |  |
|----------|-----------|--|
| 本社       | 〒399-4117 | 長野県駒ヶ根市赤穂11465-6                                 |
| 東京本社     | 〒160-0023 | 東京都新宿区西新宿1-23-7 新宿ファーストウエスト14階                   |
| 大阪営業所    | 〒532-0011 | 大阪府大阪市淀川区西中島3-10-13 物産ビル6階                       |
| 名古屋営業所   | 〒452-0005 | 愛知県清須市西枇杷島町恵比須20-1 丸中ビル201                       |
| 福岡営業所    | 〒812-0013 | 福岡県福岡市博多区博多駅東2-4-17 第6岡部ビル3階                     |
| ホーチミン事務所 |           | ベトナム社会主義共和国ホーチミン市3区カック・マン・タン・タム 62A Lim 11タワー15階 |

お問い合わせ先 (インフォメーションセンター)

 **0120-338647**

営業時間 10:00~17:00(土・日・祝日を除く)

\*掲載内容は製品の仕様変更などで予告なく変更になる場合があります。 2020年8月版2